



**FORMATEURS EXPERTS EN ETP**  
**AYANT UNE EXPÉRIENCE DE TERRAIN**



## PROGRAMME DPC

**RENSEIGNEZ-VOUS !**

Possibilité de prise en charge :  
 OGDPC, FIFPL, OPCA, ARS



## CONTACT

- Pauline ISTE / Assistante Manager  
 contact@sauveperformance.fr
- Marie ADÈS / Assistante Commerciale  
 com@sauveperformance.fr
- Isabelle MAUJEAN / Gérante Consultante  
 06 22 51 47 64

 05 49 11 59 85 

ORGANISME DE DÉVELOPPEMENT PROFESSIONNEL CONTINU ÉVALUÉ  
 FAVORABLEMENT O.D.P.C N°2592

## NOUVELLE ADRESSE !

SAUVEPERFORMANCE  
 Centre des Frères Lumière . 1 rue des Frères Lumière  
 86180 Buxerolles

NOUS SUIVRE



Nos programmes sont consultables  
 sur notre site [www.sauveperformance.fr](http://www.sauveperformance.fr)



SAUVEPERFORMANCE est partenaire de MS Health, CRO spécialisée en recherche clinique et épidémiologie, pour les formations et les programmes en Santé Publique.



# FORMATION

## ÉDUCATION THÉRAPEUTIQUE DU PATIENT

*Certificat praticien en ETP*  
*40 heures*



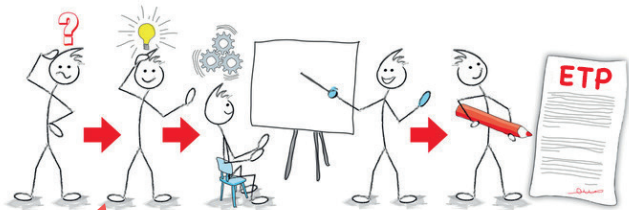
Crédit : Lightspring - shutterstock.com

# PROCHAINE SESSION DE FORMATION À BUXEROLLES (86) 30-31 janvier-1<sup>er</sup> février 2017 et 6-7-8 mars 2017



## OBJECTIFS

- Développer des compétences méthodologiques
- Communiquer avec le patient
- Acquérir une posture éducative
- Élaborer un programme d'ETP
- Mettre en oeuvre des séances d'ETP
- Construire des outils pédagogiques
- Évaluer la démarche éducative



## PROGRAMME



### Séminaire 1

- Les grands principes de l'ETP
- Processus éducatif et démarche pédagogique

### Séminaire 2

- Étapes de l'élaboration d'un programme d'ETP
- La relation thérapeutique

### Séminaire 3

- Conception et mise en oeuvre d'un programme ETP
- Pérennisation et évaluation



## PUBLIC

- Tous les professionnels de santé
- Les Éducateurs, les Enseignants APA
- Les assistantes sociales...
- Les patients ressources (ou aidants) au sein des associations souhaitant devenir patient expert



40 heures de formation réparties  
soit en : 3 x 2 jours ou 2 x 3 jours

Développer des compétences

S'adapter

Créer des savoirs

Se rencontrer

Analyser

Respecter le chemin propre à chacun

Être réactif

Expérimenter